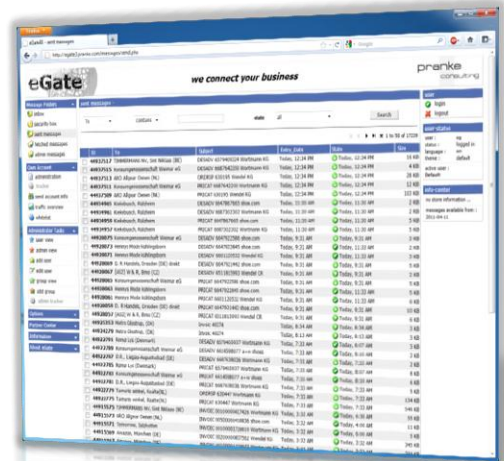


# Einfach, universell, preisgünstig: EDI-Datentransport über eGate

pranke  
consulting

Vielseitig und einfach nutzbar wie ein Schweizer Taschenmesser:  
Mit eGate kommunizieren Sie mit jedem Handelspartner,  
unabhängig von Netzwerk-Grenzen. eGate macht Ihren EDI-  
Datenaustausch sicher, nachvollziehbar und kostengünstig.

Als **internetbasierter EDI-Nachrichtentransport-Service**  
stellt eGate die Verbindung durch Gateways und Interconnect-  
Vereinbarungen zu allen gängigen Netzen und Anbietern her.  
So erreichen Sie jeden Partner – das ist intelligentes EDI.



## eGate ist **sicher**:

- Einstellbare Sicherheitsstufen für Versand und Empfang, abhängig z.B. von Nachrichtentyp oder Partner
- Aktive Fehlerbenachrichtigungen an Web-Administrator
- Virens Scanner und Spamfilter

## eGate ist **einfach**:

- Leicht bedienbare, intuitive Web-Oberfläche mit weltweitem Login
- Möglichkeit von Community-Accounts mit einem Administrator z.B. innerhalb einer (Firmen-) Gruppe

## eGate ist **universell**:

- Versand und Empfang mit jedem SMTP-/POP3-fähigen EDI-Konverter (z.B. eBiss)
- Partner-Kommunikation von/zu klassischen E-Mail- und eGate-Adressen
- Pakete zur Nutzung weiterer Protokolle:
  - eXtended Gateway AS2: Zusätzliche Verschlüsselung, Authentifizierung und Quittierung der Übertragung
  - eXtended Gateway X.400: Nutzung des nativen X.400-Standards beim Versand

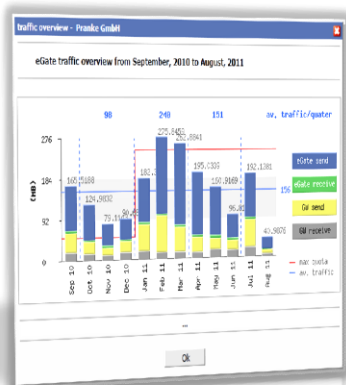
## eGate ist **nachvollziehbar**:

- Versand- und Übermittlungsstatus jeder Nachricht bis hin zur Abholung durch den Partner
- Genutztes Übertragungsvolumen einsehbar und auswertbar
- Online-Archiv mit Nachrichten der letzten vier Wochen



# Einfach, universell, preisgünstig: EDI-Datentransport über eGate

pranke  
consulting



Und das Beste... eGate ist **günstig**:

- Gestaffelte Paketgrößen für unterschiedliche Übertragungsvolumina
- Preise sind ausschließlich volumenbasiert und unabhängig von Nutzungszeiten, Einheiten oder der Anzahl der Kommunikationspartner
- Faire Abrechnung des durchschnittlichen Übertragungsvolumens je Quartal zum Ausgleich von Spitzenmonaten (*Beispiel: Einmalig mehr Traffic durch Versand/Empfang von großen PRICATs zu Saisonbeginn*)
- Zusätzlich buchbare Leistungen: eXtended Gateways AS2 und X.400

## eGate-Account-Pakete

Paketname und monatliches Inklusiv-Volumen:

Monatlicher Preis:

Einrichtungsgebühr eGate-Account:

	"Base100"	"Base250"	"Base500"	"Advanced" (inkl. AS2)	"Premium" (inkl. AS2)
monatliches Inklusiv-Volumen:	100 MB	250 MB	500 MB	1 GB	3 GB
Monatlicher Preis:	60 €	100 €	160 €	240 €	400 €
Einrichtungsgebühr eGate-Account:	50 € einmalig				

Zusatzleistung: eXtended Gateway AS2  
(Zusätzliche Verschlüsselung, Authentifizierung & Quittierung der Übertragung)

Monatlicher Preis:

Einrichtung neuer AS2-Kommunikationspartner:

Monatlicher Preis:	15 € für Base-Pakete	inklusive
Einrichtung neuer AS2-Kommunikationspartner:	200 € einmalig pro Partner	

Zusatzleistung: eXtended Gateway X.400

Monatlicher Preis X.400-Traffic:

Einrichtung neuer X.400-Kommunikationspartner:

Monatlicher Preis X.400-Traffic:	Pranke X.400-Preisliste, je nach angefallenem Traffic
Einrichtung neuer X.400-Kommunikationspartner:	200 € einmalig pro Partner

Das Übertragungsvolumen wird quartalsweise berechnet. Monate mit mehr Traffic können somit ausgeglichen werden. Die Leistungspakete werden jeweils für ein Quartal im Voraus in Rechnung gestellt. Alle Preise verstehen sich zzgl. der gesetzlichen Mehrwertsteuer. Preise gültig seit 1.6.2011, Änderungen vorbehalten.

Noch mehr **Traffic sparen**:

Nutzen Sie unseren Konverter eBiss mit dem SupplierArticlePool für den Versand von Stammdaten und senden Sie verkleinerte und zugleich zielgerichtete PRICATs!

Alle Kontakte & Hotline:  
[www.pranke.com](http://www.pranke.com)

Geschäftsführer:  
Heinz-Erich Ohnezat, Daniel Gleichauf

Amtsgericht Mannheim,  
HRB 107719  
USt-IdNr.: DE185230727

Pranke GmbH  
Karlstraße 16b · 76133 Karlsruhe

Tel.: +49 (0)721 20380-0  
Fax: +49 (0)721 20380-29  
E-Mail: [info@pranke.com](mailto:info@pranke.com)

pranke  
consulting